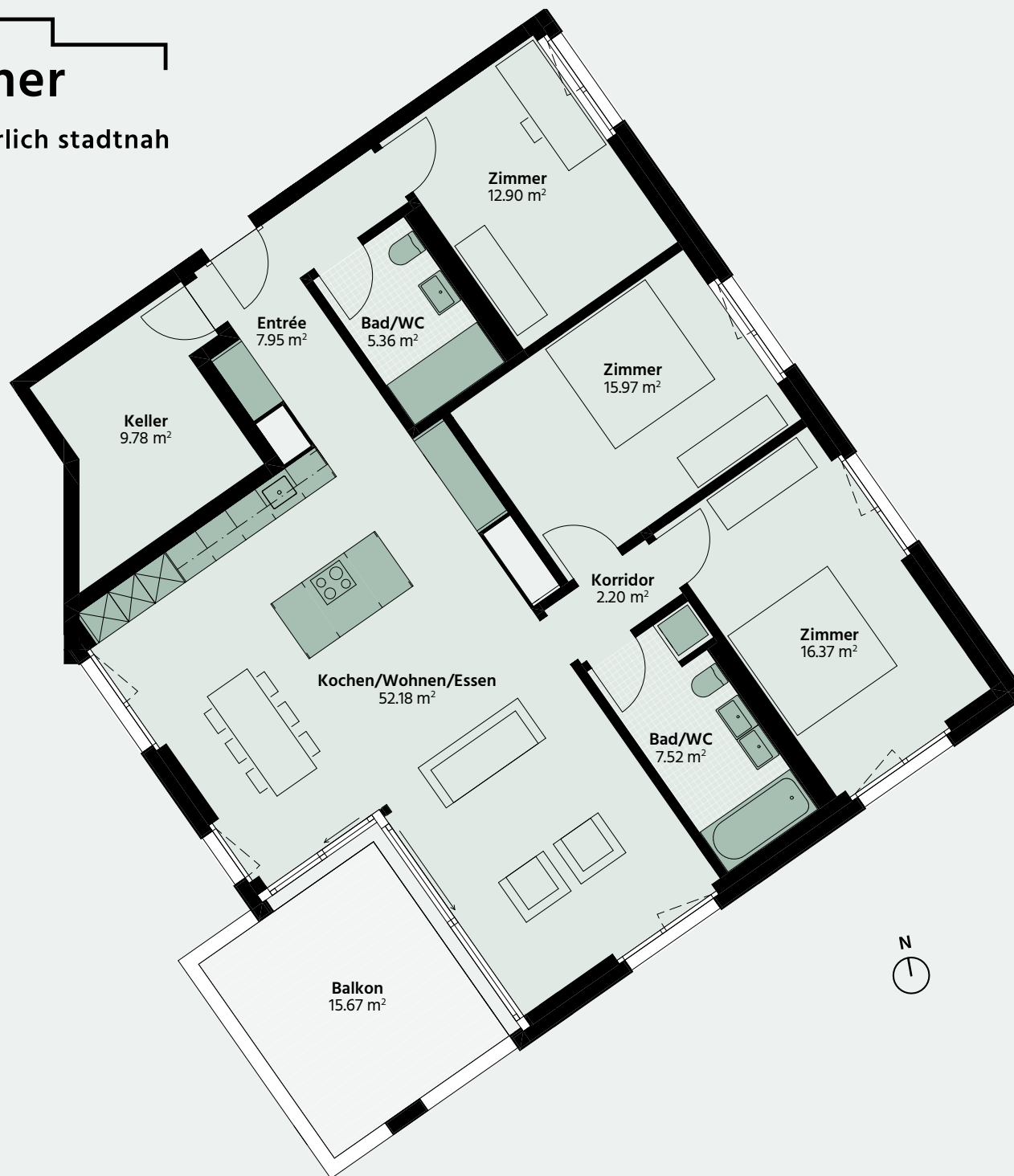


# Bergacher

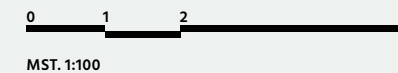
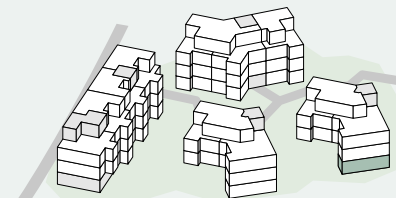
natürlich stadtnah



## HAUS D

Solothurnstrasse

Wohnung	D.-1.1
Etage	UG
Anzahl Zimmer	4 ½
Wohnfläche	120 m <sup>2</sup>
Aussenfläche	16 m <sup>2</sup>



**thomasgraf**  
Erfolg für Immobilien

VERMARKTUNG UND BERATUNG  
thomasgraf ag bern  
Morillonstrasse 43  
3007 Bern  
info@thomas-graf.ch