

# Bergacher

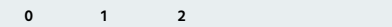
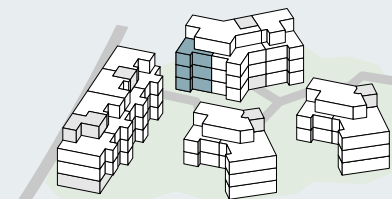
natürlich stadtnah



## HAUS B

Solothurnstrasse

Wohnung	B.0.1/B.1.1/B.2.1
Etage	EG/1. OG/2. OG
Anzahl Zimmer	4 ½
Wohnfläche	128 m <sup>2</sup>
Aussenfläche	16 m <sup>2</sup>



MST. 1:100



**thomasgraf**  
Erfolg für Immobilien

**VERMARKTUNG UND BERATUNG**  
thomasgraf ag bern  
Morillonstrasse 43  
3007 Bern  
info@thomas-graf.ch